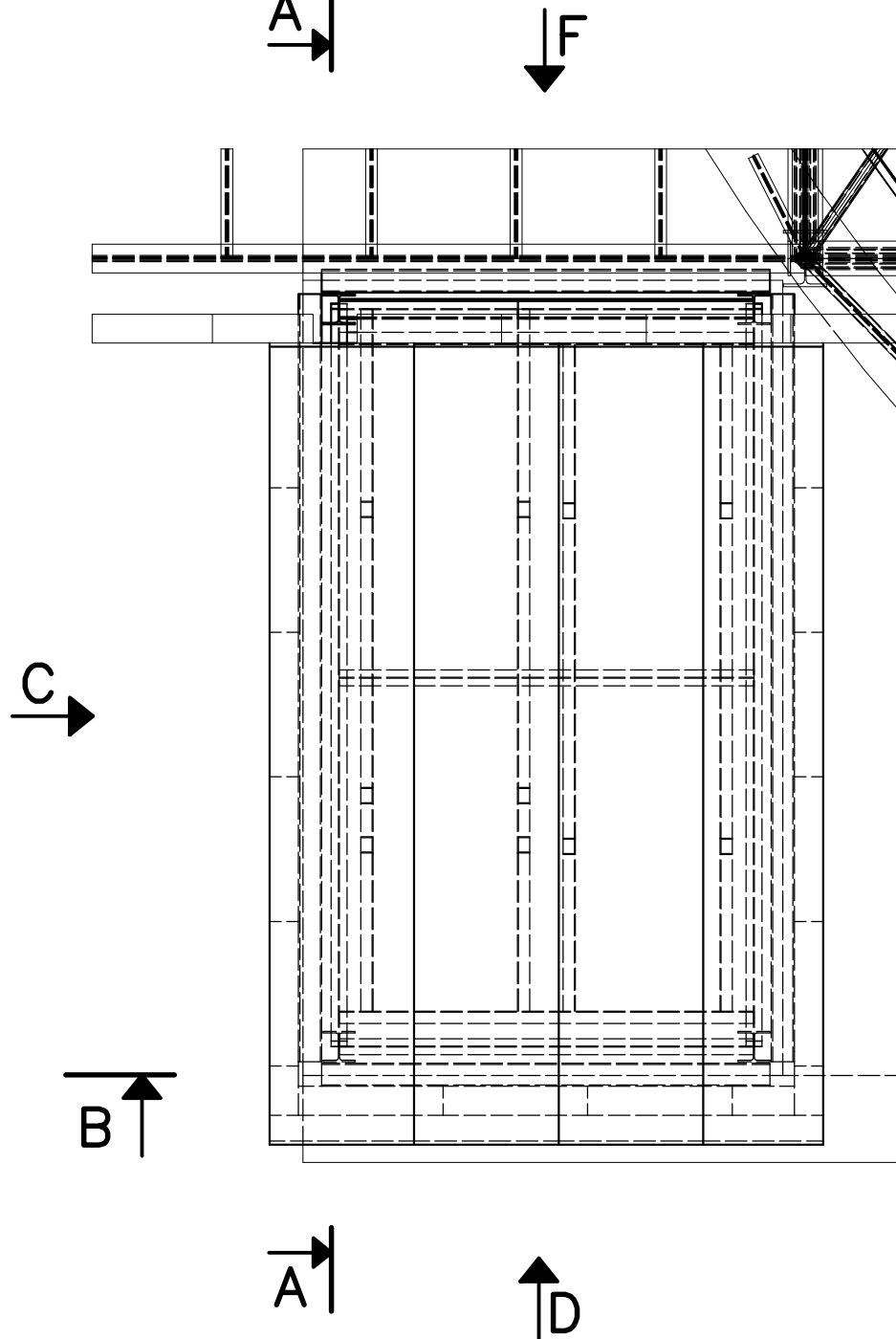
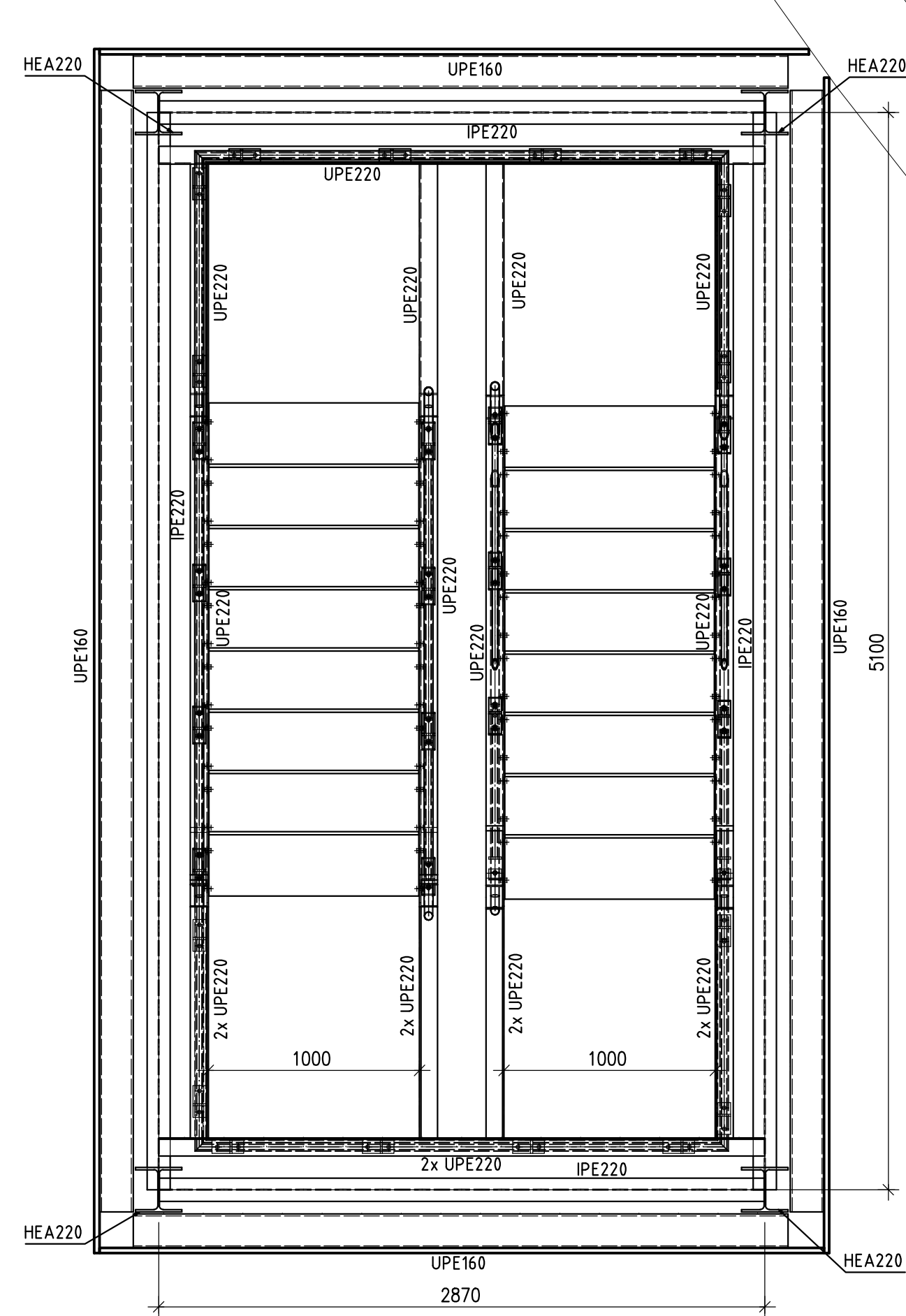


CELKOVÝ PŮDORYS SCHODIŠTĚ
1:50



ŘEZ G - G
1:25



SO102 ±0,000 = +211.000

POZNÁMKY:

Specifikace provedení:
Výrobní třída EXC2 dle EN1090-2.
Obecné tolerance dle EN 1090-2.
Funkční tolerance dle EN13920.

Materiálové specifikace:
Konstrukční ocel S355.
Konstrukce žárové zinkována dle EN ISO 1461.
Šrouby, matice a podložky: žárové zinkované, třída pevnosti 8.8.
Kategorie šroubových spojů: A a D dle EN 1993-1-8.

PROJEKTANT: VHSC	VH Steel and Construction s.r.o. Skládkova 5 301 00 Písek 3 www.vhsc.cz	VYKONAL: Ing. Jaromír KONTROLOVAL A ZODPOVĚDIL: Ing. Holmář Ph.D.
AFRY Magistra 1275/13 140 00 Písek 4, Město	AKCE: MODERNIZACE TEPLÁRNY MLADÁ BOLESLAV DOKUMENTACE PRO VYDÁNÍ STAVEBNÍHO POVOLENÍ NÁZEV: SO102 Sklad dřevěné stěpy Zastřešení sil	VERZE: 1:50 PRŮV. M.: 16 REVIS.: 0
DŘÁVOVÉ ČÍSLO: 0404721	STUPEŇ: DOKUMENTACE DOP.	SKUPINA: SCHODIŠŤOVÁ VĚZ
Datum: 12/2023	Ing. Urbánek	KONTROLOVAL A ZODPOVĚDIL: Ing. Holmář Ph.D.